

Bedienungsanleitung

Abschied vom Stillsitzen!

Vielen Dank, dass Sie sich für den ONGO®Kit entschieden haben. Durch seinen gerundeten Boden unterstützt dieser Hocker den natürlichen Bewegungsdrang und aktiviert so kontinuierlich wichtige Muskelgruppen. Positive Nebeneffekte des aktiven Sitzens im Vergleich zum Sitzen auf statischen Sitzmöbeln sind insbesondere:

- verbesserte Konzentrations- und damit auch Lernfähigkeit durch verbesserte Durchblutung und Sauerstoffaufnahme;
- Förderung der Koordinations- und Balancefähigkeiten, die bei der Entwicklung von Gehirn und Nervensystem eine bedeutende Rolle spielen.

Die Innovation besteht in der gewölbten Standfläche und der im Fuß integrierten Kugelbahn. Jede Bewegung auf dem ONGO®Kit bringt den Ball ins Rollen und motiviert so zum aktiven Sitzen.

Technische Daten

- Sitzfläche \varnothing 28,5 cm
- Sitzhöhe 30 cm mit Höhenelementen in 8 cm Schritten anpassbar
- Gesamtdurchmesser 36 cm
- Gewicht 3,0 kg

Richtige Sitzhöhe

Stellen Sie die Sitzhöhe mit dem separat erhältlichen Höhenbausatz genau auf die Bedürfnisse des Nutzers ein. Hierzu können Sie sich an den Empfehlungen der DIN EN 1729-1:2006-09 orientieren, wobei gerade beim aktiven Sitzen auch das Neigen der Sitzfläche und die Art der überwiegenden Tätigkeit dazu führen können, dass eine höhere Sitzposition angenehmer empfunden wird.

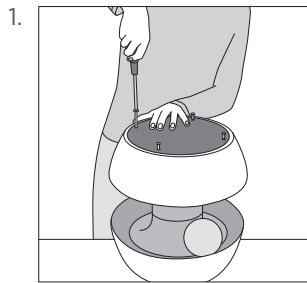
Empfehlung der Sitzhöhe in Abhängigkeit der Körpergröße nach DIN EN 1729 1:2006-09:

Körpergröße	Sitzhöhe	Verteilung auf Klassenstufen										Farbliche Markierung
		1	2	3	4	5	6	7	8	9-13		
108 - 121 cm	- 31 cm	●										Violett
119 - 142 cm	- 35 cm	●	●	●	●							Gelb
133 - 159 cm	- 38 cm		●	●	●	●	●	●				Rot
146 - 176,5 cm	- 43 cm					●	●	●	●	●		Grün
159 - 188 cm	- 46 cm							●	●	●		Blau
174 - 207 cm	- 51 cm									●		Braun

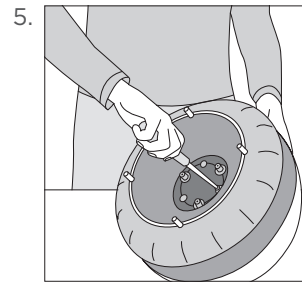
Höhenstufen beim ONGO®Kit:

Höhenelemente \ Sitzhöhe	0	1	2	3	4
62 cm					4
54 cm				3	
46 cm			2		
38 cm		1			
30 cm	0				

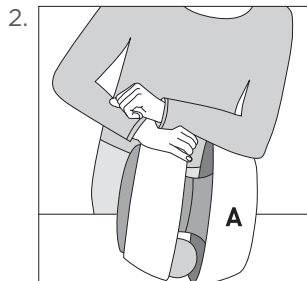
Montageanleitung für Höhenverstellung



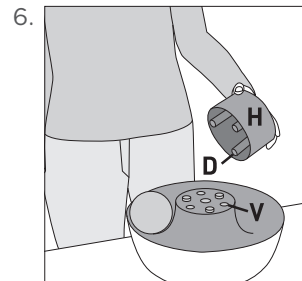
Um Höhenelemente ein- oder auszubauen, die vier Schrauben auf der Unterseite des Hockers mit einem Schraubenzieher (Kreuzschlitz) aufschrauben.



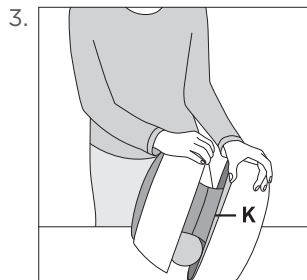
Die drei Schrauben auf der Unterseite der Kugelbahn lösen und diese abnehmen.



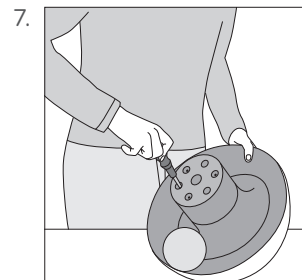
Die untere Außenschale (A) durch Drücken auf den Rand lösen.



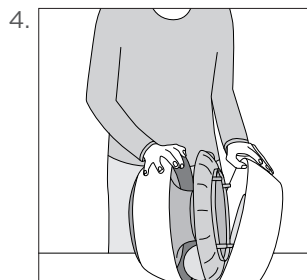
Nun den Höhenbausatz (H) so einsetzen, dass die drei Dome (D) in die dafür vorgesehene Vertiefungen (V) passen.



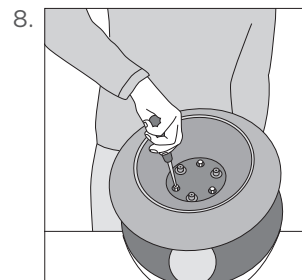
Den Rand über die untere Kugelbahn (K) schieben



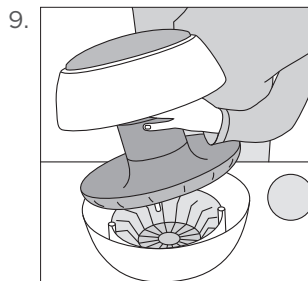
Die drei Schrauben kräftig eindrehen, aber dabei nicht überdrehen. Zum Erreichen der Wunschhöhe diesen Schritt wiederholen oder auch wieder rückgängig machen.



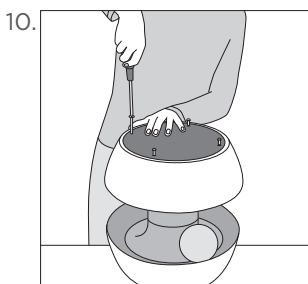
und dann abnehmen.



Dann wieder die Kugelbahn aufsetzen und verschrauben.



Und nun die Kugelbahn mit den vier Schraubdomen in die untere Gehäuseschale setzen.



Und wieder gut verschrauben.

Warnhinweise

Kippgefahr! Bei zu starkem Neigen der Sitzfläche (Kippen) kann der Hocker trotz rutschfester Beschichtung der Fußunterseite wegrutschen. Den ONGO®Kit nicht als Leiter verwenden! Vorsicht bei Kindern, die beim Sitzen noch nicht mit den Füßen auf den Boden reichen.

Vorsicht, verschluckbare Kleinteile! Für die Verschraubung der Höhenelemente werden Schrauben verwendet. Bitte achten Sie darauf, dass sie nicht in die Hände von Kleinkindern gelangen, da sonst die Gefahr besteht, dass sie verschluckt werden.

Richtige Anwendung des ONGO®Kit. Der ONGO® wurde für aktives, gesundes Sitzen entwickelt. Nutzen Sie den Hocker nur für den gedachten Zweck.

Nur für eine Person! Der ONGO®Kit wurde nur für die Nutzung durch eine Person entworfen. Falls er von mehreren Personen gleichzeitig genutzt wird, kann er kippen und Verletzungen verursachen.

Die maximale Belastung beträgt 120 kg.

Gewalteinwirkung. Jeder Missbrauch und/oder jede gewaltsame Bearbeitung des ONGO®Kit kann zu schweren körperlichen Verletzungen führen.

Ärztlicher Rat! Obwohl das Prinzip des aktiven Sitzens von Ärzten empfohlen wird, sollten Sie, insbesondere bei akuten Rückenbeschwerden, Ihren Arzt oder Therapeuten für die in Ihrem Falle richtige Benutzung konsultieren.

Verpackungsmaterial. Entsorgen Sie das Verpackungsmaterial so, dass Kleinteile und insbesondere Plastikbeutel wegen Erstickungsgefahr nicht in die Hände von Kindern gelangen.

Materialien

Sitzbezug: Mikrofasergestrick aus 100 % Polyester

Sitzschaum: FCKW-freier Polyuretanschaum

Körper: Polypropylen

Standfläche: TPE

Ball: PVC

Sämtliche Materialien erfüllen hinsichtlich Haltbarkeit und Schadstofffreiheit die gesetzlichen Anforderungen.

Pflegehinweise

- Der Mikrofaserbezug kann mit Wasser und/oder handelsüblichen Reinigungsmitteln gesäubert werden.

- Den Körper des ONGO®Kit reinigen Sie am besten mit Wasser und/oder einem handelsüblichen Kunststoffreiniger unter Verwendung eines weichen Lappens. Bitte verwenden Sie keine Lösungsmittel oder abrasive Stoffe!

Recycling

Bei Design, Produktion und Vertrieb legen wir großen Wert auf Nachhaltigkeit. Kurze Transportwege schonen die Umwelt. Für das Recycling ist der Hocker relativ leicht in seine Werkstoffe zu zerlegen. Führen Sie die einzelnen Werkstoffe/Bauteile gemäß ihrer Kennzeichnung dem national vorgesehenen Recycling oder der national vorgesehenen Entsorgung zu. Um unnötige Transportwege zu vermeiden, werden die Hauptkomponenten des ONGO®Kit bei einem leistungsfähigen und ISO-zertifizierten Unternehmen in Deutschland hergestellt und direkt versandt.

ONGO®
agility at work

ONGO® GmbH
Klopstockstraße 51
70193 Stuttgart
Germany
T + 49 (0) 711 469 078-70
F + 49 (0) 711 469 078-99
info@ongo.eu



Made in Germany

Design, Materialherkunft und Montage bürgen für gleichbleibende Qualität und lange Lebensdauer.

Gewährleistung

Der ONGO®Kit ist ein hochwertiges Produkt für das wir eine Funktionsgarantie von drei Jahren gewähren. Diese Garantie gilt für alle Originalteile und beginnt mit dem Tag der Auslieferung. Bitte bewahren Sie daher Ihre Rechnung und/oder den Lieferschein zur Wahrung Ihrer Garantieansprüche auf. Innerhalb der Garantiezeit leistet ONGO® nach Einreichung und Prüfung der Reklamation kostenlose Reparatur oder Ersatz. Lediglich Transportkosten fallen für Sie an. Ausgenommen von der Garantie sind die übliche Abnutzung von Verschleißteilen, z. B. des Bezugstoffs, Mängel, die auf unsachgemäße Behandlung zurückzuführen sind (u. a. Pflegefehler, Stoß-, Kratz- und Reißschäden, Gewaltanwendung) sowie alle eventuell von dritter Seite vorgenommenen und von ONGO® nicht autorisierten und nicht TÜV-geprüften Veränderungen.